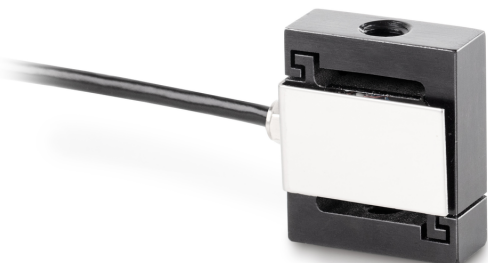


KERN CS 20-Y1

KERN

Célula de pesaje/de carga "S" miniatura de acero inoxidable



Diseño

Forma constructiva	Célula de forma "S"
Material	acero inoxidable
Longitud del cable	2 m
Montaje - aplicación de fuerza	Agujero roscado M4
Montaje - disipación de fuerzas	Agujero roscado M4

Funciones

Protección IP - unidad completa	IP65
---------------------------------	------

Condiciones medioambientales

Temperatura de uso [Min]	-30 °C
Temperatura de uso [Max]	70 °C

Embalaje y envío

Lectura fuerza [d] (N)	1 d
Dimensiones del embalaje (A×P×A)	150×105×40 mm
Peso neto	0,03 kg
Método de envío	Servicio de paquetes
Peso neto aprox.	0,05 kg
Peso bruto aprox.	0,10 kg
Peso de envío	0,1 kg

Servicios

Número de artículo para calibración DAkkS (fuerza de tracción)	963-161V
Número de artículo para calibración DAkkS (fuerza de compresión)	963-261V
Número de artículo para calibración DAkkS (fuerza de tracción/fuerza de compresión)	963-361V

Pictogramas

STANDARD



OPTION



Categoría

Marca	Sauter
Categoría de producto	Célula de medición
Grupo de producto	Célula de pesaje/de carga
Familia de productos	CS Y1

Sistema de medición

Campo de pesaje [Max]	20 kg
Conexión de la célula de pesaje	4 conductores
Célula de pesaje - Valor característico - nominal	2 mV/V
Célula de pesaje - Error combinado	0,05%
Aplicaciones de medición	fuerza masa
Célula de pesaje - Resistencia de entrada - nominal	385 Ω
Célula de pesaje - Resistencia de salida - nominal	350 Ω
Célula de pesaje - Resistencia de aislamiento - [Min]	2000 MΩ
Célula de pesaje - Tensión de alimentación recomendada [Min]	5 V
Célula de pesaje - Tensión de alimentación recomendada [Max]	10 V
Célula de pesaje - Resistencia de entrada - varianza	3 Ω
Célula de pesaje - Resistencia de salida - varianza	3 Ω
Rango de medición fuerza [Max] (N)	200 N
Direcciones de la fuerza	tracción compresión

Homologación

Marca CE

